

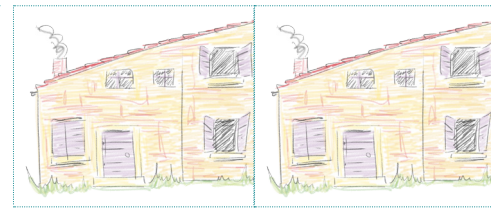
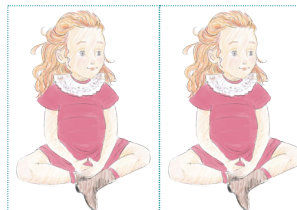
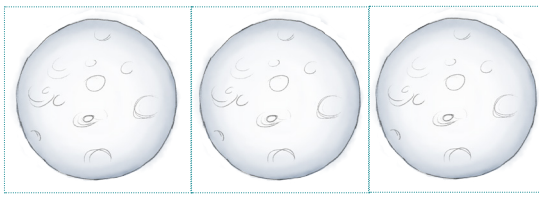
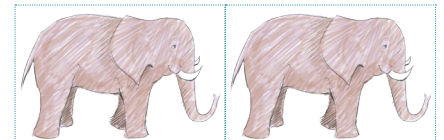
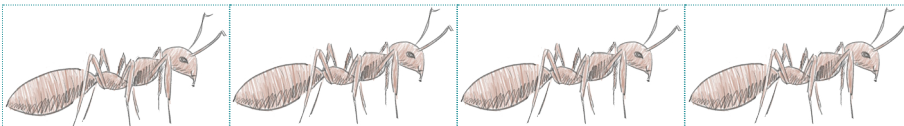
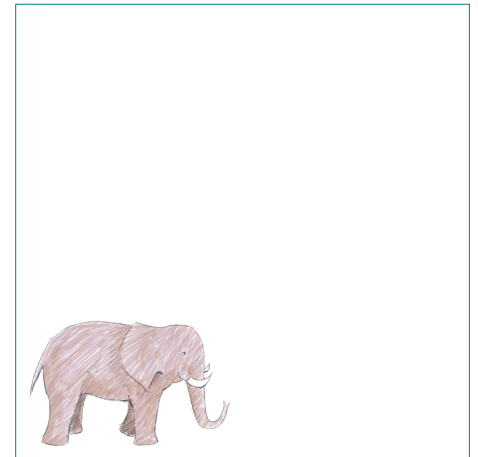
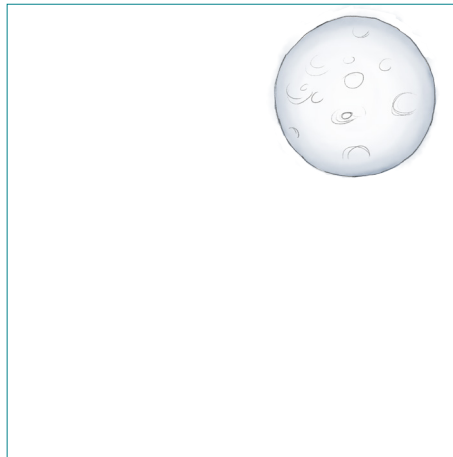
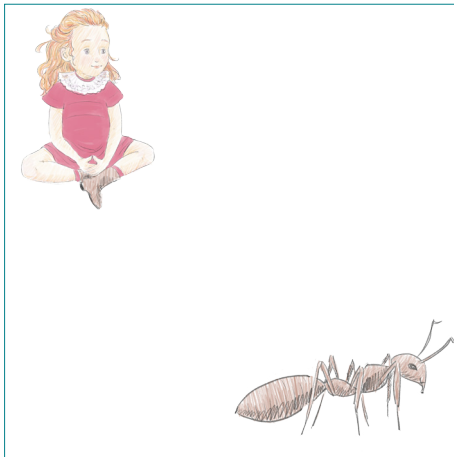
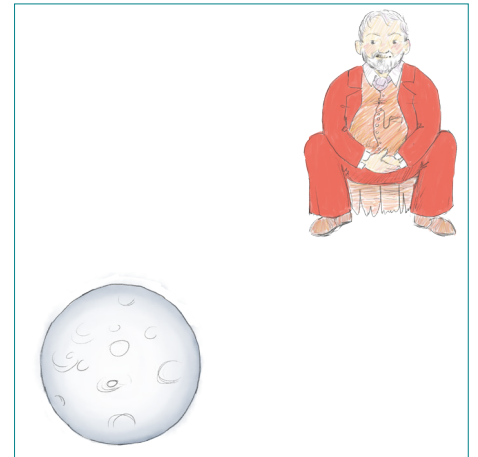
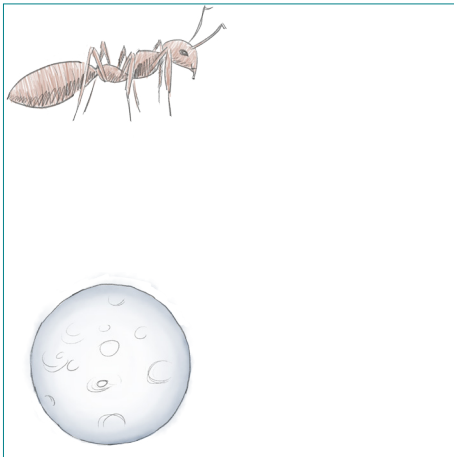


[www.cours-troubadour.fr](http://www.cours-troubadour.fr)

Grandir avec les grands classiques.

Observation - Logique - Niveau 2

Découpe les éléments du bas de la page, puis colle-les au bon endroit, pour que toutes les cases d'une même ligne soient identiques.



S'assurer que l'enfant a bien pris le temps d'observer les 4 éléments présents sur l'ensemble des cases d'une même ligne, ainsi que leur disposition. Si besoin, l'aider en lui posant des questions : quel élément est situé en haut à droite, en haut à gauche, en bas à droite, en bas à gauche de la case ?